

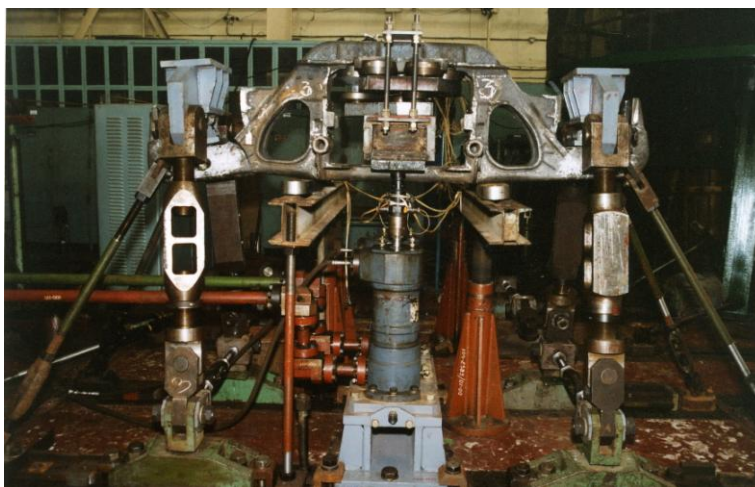
## ВОЗМОЖНОСТИ ИСПЫТАТЕЛЬНОГО ЦЕНТРА ДНЕПРОПЕТРОВСКОГО НАЦИОНАЛЬНОГО УНИВЕРСИТЕТА ЖЕЛЕЗНОДОРОЖНОГО ТРАНСПОРТА ИМЕНИ АКАДЕМИКА В. ЛАЗАРЯНА

Пшинько А.Н., проф., Мямлин С.В., проф., Письменный Е.А., с.н.с.

Испытательный центр создан с целью проведения испытаний по сертификации технических средств железнодорожного транспорта на базе Днепропетровского национального университета железнодорожного транспорта имени академика В.Лазаряна.

Основными направлениями деятельности испытательного центра являются:

- испытания подвижного состава железных дорог, промышленного и городского транспорта, пути и транспортных сооружений с использованием современного профессионального оборудования, проводимые высококвалифицированными специалистами;



- разработка и экспертиза технических условий, норм и методик для проведения испытаний по сертификации железнодорожной техники и оборудования;
- разработка обучающих и тестирующих программных комплексов, необходимых для обучения, повышения квалификации, тестирования и сдачи экзаменов сотрудников всех уровней железных дорог и промтранспорта;

Основным видом деятельности испытательного центра является проведение испытаний технических средств железнодорожной техники, материалов, запасных частей и оборудования для целей сертификации в системе Укр СЕПРО и Системе сертификации на федеральном железнодорожном транспорте Российской Федерации. Вместе с тем испытательная база Испытательного центра позволяет испытывать широкую номенклатуру оборудования, изделий и материалов из различных отраслей промышленности. Специалисты Испытательного центра имеют опыт испытания ж.д. техники предприятий Польши, Венгрии, Германии, Ирана, Литвы, Китая, России и Украины, а также международных испытаниях для зарубежных организаций: (испытания локомотивов в Египте и Эстонии для «General Electric» (США), испытания локомотивов в Литве и др.), а так же создают различные тренажеры для обучения специалистов железнодорожного транспорта.

Кроме сертификационных испытаний в центре проводятся исследовательские, контрольные, сравнительные, приемочные, аттестационные и другие виды испытаний подвижного состава, запасных частей и оборудования, элементов пути, строительных материалов и других изделий.

В состав испытательного центра входят:

- Отдел вибрационных, прочностных и ресурсных испытаний;
- Отдел неразрушающих методов контроля;
- Отдел проектирования подвижного состава;
- Отдел программирования и расчетов;
- Испытательная лаборатория подвижного состава;
- Испытательная лаборатория вагонов;
- Договорной отдел и архив;
- Технический отдел;
- Исполнительные группы.

В область аккредитации испытательного центра входят так же лаборатории предприятий:

- ОАО Днепровагонмаш
- ОАО Днепропетровский стрелочный завод
- ГКБ Южное
- ОАО Стахановский вагоностроительный завод
- Днепропетровский трубный институт



Испытательный центр может выполнять следующие виды испытаний:

- ходовые - динамические
- ударные
- тягово-энергетические
- теплотехнические
- электротехнические
- эксплуатационные
- тормозные
- прочностные и ресурсные испытания
- стендовые
- по влиянию подвижного состава на путь
- определение механических и химических свойств материалов

для пассажирских, грузовых, специализированных вагонов, путевых машин, элементов верхнего строения пути.

Испытательный центр выполняет испытания строительных и композиционных материалов (СКМ), а также железобетонных изделий, применяемых в строительстве пути, проводит работы по паспортизации пути и сооружений, проектно-конструкторские работы по созданию различных строений для железнодорожного транспорта.

Приглашаем к сотрудничеству производителей и потребителей разной промышленной продукции.

тел. (056)776-90-59, (0562)33-55-38.